



DRC 1E

Acionamento seguro para quadros de liços

GROZ-BECKERT®

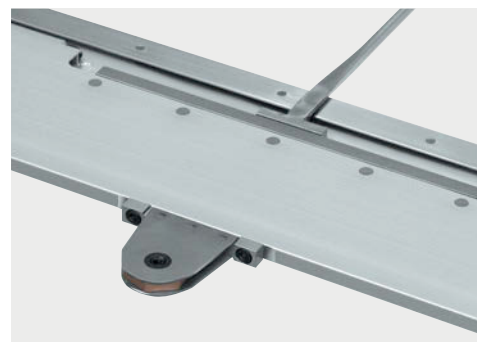
Groz-Beckert KG

Parkweg 2, 72458 Albstadt, Alemanha
Tel. +49 7431 10-0, Fax +49 7431 10-2777
contact-weaving@groz-beckert.com
www.groz-beckert.com

Elemento de acionamento DRC 1E: projetado para todos os quadros de liços

Como dispositivos de ligação entre o quadro de liços e os componentes do sistema de acionamento da máquina, os elementos de acionamento estão sujeitos a um enorme esforço. Por isso, a Groz-Beckert desenvolveu o DRC 1E para uso contínuo.

A aplicação de materiais de qualidade superior e alta resistência ao desgaste garante uma longa vida útil operacional, com pouca manutenção.



DRC 1E Elemento de acionamento no perfil do quadro



DRC 1E Elemento de acionamento no suporte lateral



DRC 1E Versão em bronze



DRC 1E Versão em material composto

Características especiais do DRC 1E

No design DRC 1E, no caso de ocorrer um desgaste na peça sextavada do elemento de acionamento, esta pode ser facilmente substituída por uma conexão com parafuso. Já não é preciso trocar completamente o elemento de acionamento ou o suporte lateral.

Elemento de acionamento DRC 1E – versão em bronze

Vantagens:

- Autolubrificante
- Mínima manutenção
- Material de alta qualidade
- Alta resistência ao desgaste



DRC 1E componentes

Elemento de acionamento DRC 1E – Versão em material composto

Vantagens:

- Maior resistência ao desgaste
- Ótimas propriedades de suporte
- Excelentes propriedades para funcionamento em seco



DRC 1E componentes