



## Economia de energia com litespeed®

Economia de energia elétrica e menor temperatura da máquina – projetada para uso em teares circulares

### Aplicação

Rentabilidade/produzividade e meio ambiente:

- Redução de custos
- Aumento significativo no desempenho
- Equilíbrio de CO<sub>2</sub> melhorado

### Vantagens

- Redução do consumo de energia elétrica
- Redução da temperatura da máquina
- Possibilita uma redução no consumo de óleo
- Permite o uso da rotação máxima possível da máquina
- Movimentação otimizada

### Característica técnica

Redução parcial unilateral da espessura da haste da agulha

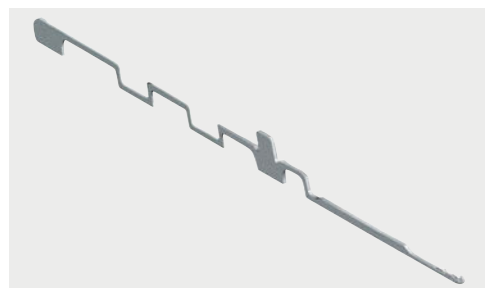
### Geometria da agulha litespeed®

#### Redução parcial unilateral da espessura da haste da agulha (exemplo)

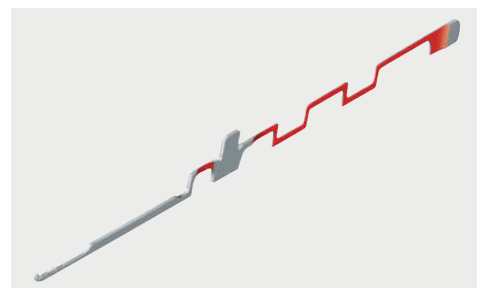
Dependendo do tipo de agulha, a redução da espessura da haste da agulha pode ser na lateral direita ou esquerda da agulha.



Vista do lado direito da agulha



Vista do lado esquerdo da agulha



# GROZ-BECKERT®

### Groz-Beckert KG

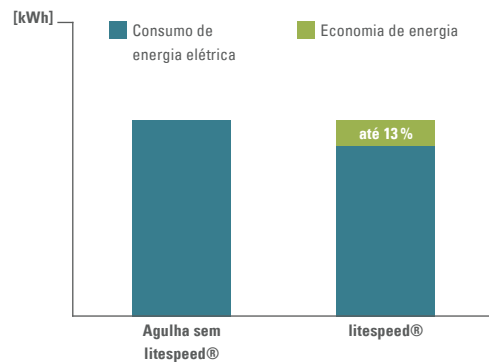
Parkweg 2, 72458 Albstadt, Alemanha  
Tel. +49 7431 10-0, Fax +49 7431 10-2777  
contact-knitting@groz-beckert.com  
www.groz-beckert.com

### Patente da Groz-Beckert

DE 19740985 C2, EP 0906980 B1,  
US 6,122,938 A e JP 3 076 014 B2

## Redução do consumo de energia elétrica

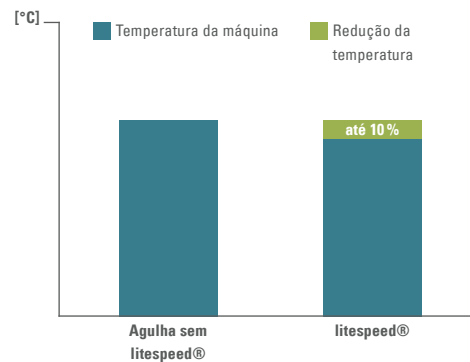
A geometria otimizada da haste da agulha litespeed® tem o efeito de diminuir o atrito na máquina e portanto, reduz o consumo de energia elétrica.



Resultados dos testes, por exemplo, de um tear circular Jersey simples (os valores podem variar de acordo com os parâmetros da máquina)

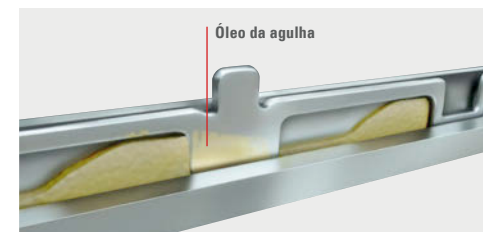
## Redução da temperatura da máquina

Teares circulares modernos (alto desempenho) são muitas vezes limitados na rotação pelas temperaturas elevadas. Através do uso de agulhas litespeed®, reduz-se a temperatura da máquina.



## Possível redução no consumo de óleo

A espessura da haste da agulha parcialmente reduzida permite uma melhor distribuição do óleo no canal da agulha.



Agulha sem litespeed®



litespeed®

## Redução de custos

Maior vida útil dos componentes do sistema, baixos custos de manutenção e despesas adicionais, bem como redução no consumo de energia elétrica e óleo garantem os potenciais de economia.

## Aumento significativo no desempenho

Através da melhor lubrificação, reduz-se significativamente a temperatura da máquina, mesmo em altas velocidades, o que melhora a manipulação e reduz o desgaste dos componentes do sistema. Isto permite a utilização da velocidade máxima da máquina.

## Equilíbrio de CO<sub>2</sub> melhorado

A redução do consumo de energia e da temperatura da máquina tem como consequência uma redução significativa das emissões de CO<sub>2</sub>.

## Serviços

- Rede de distribuição mundial para entrega rápida e custos de armazenamento reduzidos
- Pesquisa e desenvolvimento – parceria de desenvolvimento de protótipo até o lançamento no mercado
- Otimização de processos por meio de serviços de laboratório
- Conhecimento técnico e uma melhor compreensão da qualidade com as ofertas de treinamento da Groz-Beckert Academy
- Informações adicionais em [www.groz-beckert.com](http://www.groz-beckert.com) e no aplicativo “myGrozBeckert”



Agulhas de malha circular com tecnologia litespeed® são caracterizadas na designação da agulha com a adição de LS™.